



LA LOUPE

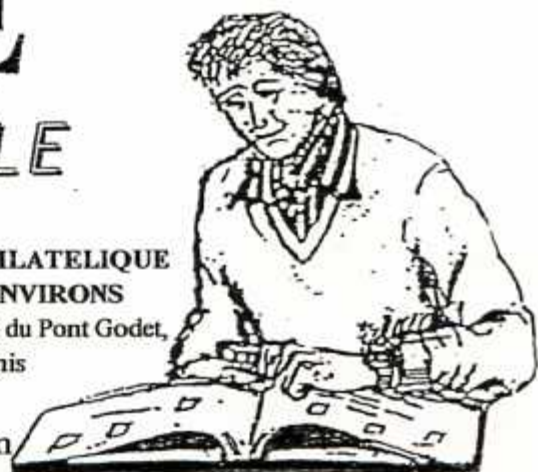
NOUVELLE



BULLETIN DE L'AMICALE PHILATELIQUE
DE SAINT-DENIS ET DES ENVIRONS

Chez Mr Jaffrézic Pierre-Yves, 5 rue du Pont Godet,
N°148, 93200 Saint-Denis

apsde.ifrance.com

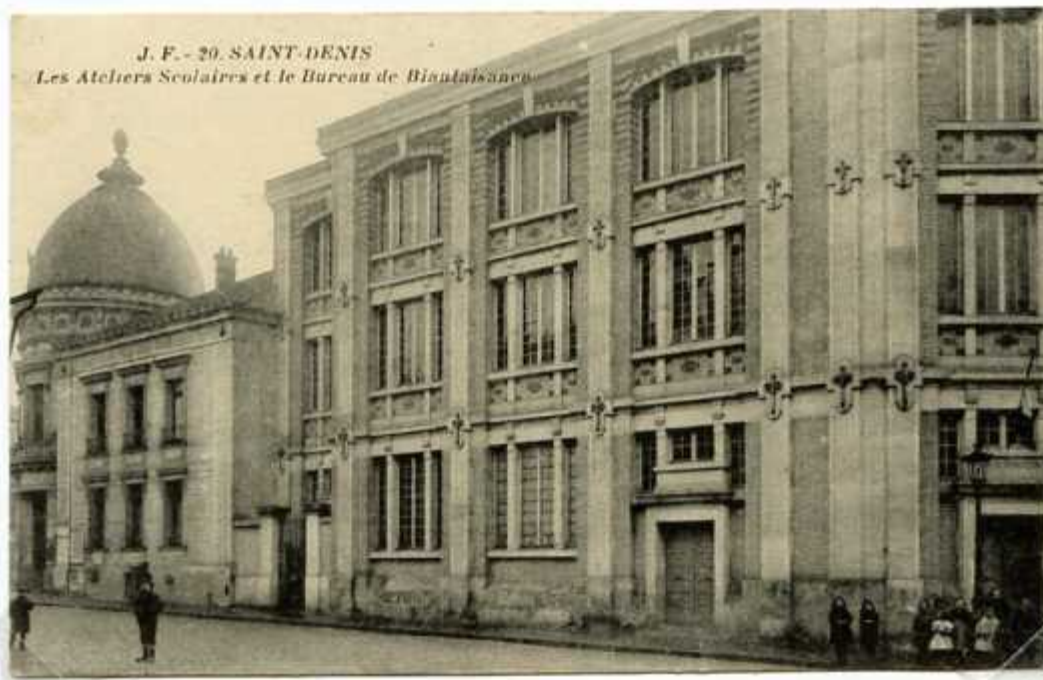


NUMERO 16

NOVEMBRE 2008

TOUS SUR LE PONT

La première bourse toutes collections le 16 novembre est une initiative ambitieuse dont le succès va dépendre de la mobilisation des adhérents: certains vont avoir leur propre table, d'autres vont tenir celle de l'association, transporter et installer le matériel, accueillir les exposants et visiteurs... Tous seront des représentants de l'Amicale qui va montrer son dynamisme et ses capacités de mobilisation. Cela sera une occasion de faire se rencontrer des amateurs de collections diverses qui, dans de nombreux cas, comptent aussi la philatélie parmi leurs occupations. Nous espérons bien que certains rejoindront notre association. La population dionysienne y trouvera des objets insolites qu'elle a, pour nombre d'entre eux, peu l'habitude de trouver et d'utiliser dans la société actuelle où les objets de la vie courante deviennent de piètre qualité, peu esthétiques, et sont souvent revêtus d'affreux codes à barres (suite en page 2).



Carte postale datant des années 1910. A gauche se trouve l'entrée de la salle où aura lieu la manifestation.

Dernièrement, la fête de Saint-Denis a été un succès, malgré le changement d'emplacement cette année le long du marché. Plus de dix adhérents y ont participé. De nouvelles personnes ont fait part de leur intérêt pour nos activités. La campagne pour obtenir un timbre sur Védrines, qui n'est pas annoncé dans le programme philatélique de 2009, continue.

PHILATELIQUE DE SAINT-DENIS ET DES ENVIRONS



Après la bourse, nous reprendrons le travail sur les timbres consacrés aux sujets correspondant aux noms portés par des rues de Saint-Denis. Certains noms peuvent induire en erreur, comme la place Parmentier qui ne concerne pas celui qui a introduit la pomme de terre dans les cuisines royales mais un notable dionysien qui n'a pas eu de timbre à son effigie. La plupart des timbres français ont été collectés, il faut en chercher maintenant dans les émissions étrangères. Eventuellement, si on ne trouve pas un timbre à l'effigie d'un personnage, on peut en choisir un qui représente une de ses oeuvres.

LA "TOUR EIFFEL DE PRAGUE"

Les collectionneurs de timbres sur la Tour Eiffel sont souvent étonnés de voir sur un timbre tchécoslovaque de 1957 consacré à la télévision le monument parisien. Il s'agit en fait de la Tour de Petřín (du nom du quartier où elle se trouve) construite en 1891 et perchée sur une colline à Prague. Sa hauteur est de soixante mètres, sa construction, sur l'initiative de visiteurs de l'exposition de Paris de 1889 enchantés par la Tour Eiffel, a duré cinq mois et six jours. C'est maintenant une attraction touristique, la télévision émettant depuis une autre tour plus moderne. Jusqu'à la fin de la période socialiste, l'un des côtés était orné d'une étoile rouge. L'autre timbre émis en même temps représente un récepteur de la marque MÁNEŠ, fabriqué par les usines TESLA. Les deux timbres ont été émis à un peu moins de quatre millions d'exemplaires.



LA PHILATELIE "MODERNE"

La poste privée allemande Die Briefboten, établie à Potsdam et fonctionnant dans les Länder de Brandebourg, Berlin, Mecklenbourg-Poméranie occidentale et Saxe-Anhalt, a émis plusieurs séries de timbres commémoratifs, dont cette série de 2007 de cinq timbres adhésifs dentelés sur les tramways. La dernière valeur à 1,91 destinée aux lettres de 500 grammes à 1 kg. est tirée à 10.000 exemplaires, les autres allant jusqu'à 100.000. Il existe aussi des enveloppes 1^{er} jour pour les philatélistes, des affranchissements mécaniques...



Die  Boten
Der private Briefdienst
Fax: 0334 - 27 800 77



La collection des plis des postes privées autres que la Deutsche Post est à la mode en Allemagne. Les plus courants, ceux qui sont dépourvus de timbres (mais que, pour cette raison, les gens ne pensent pas à conserver), ont pour la plupart un prix abordable. Les enveloppes timbrées sont souvent moins courantes, car ces postes visent prioritairement les gros clients qui affranchissent à l'aide de machines. Pour l'instant, les postes privées en France, qui sont moins développées, n'ont pas commencé à émettre des timbres.

LE 16 NOVEMBRE 2008 !

L'Amicale Philatélique de Saint-Denis et des Environs organise une **Bourse Toutes Collections** dans la salle de la Légion d'Honneur (6 rue de la Légion d'Honneur 93200 Saint-Denis).

L'entrée est gratuite de 9h à 18h pour les visiteurs. Une modeste somme de 15 euros (8 euros pour nos adhérents) est demandée pour disposer d'une grande table et proposer à la vente (ou à l'échange) toutes sortes d'objets de collection.

On y trouvera bien sûr des cartes postales et de la philatélie, mais aussi des voitures miniatures, des monnaies ou médailles, des capsules de champagne, des bandes dessinées, des partitions de musique, des livres etc. Le domaine des collections est infini ! Il y aura à voir, à apprendre, à boire et à manger. Une belle fête en perspective !

Ce jour là, nous attendons beaucoup de monde. Faites-le savoir urbi et orbi ! Nous comptons sur la présence active de nos adhérents et sympathisants pour renforcer l'équipe d'organisation (la veille aussi pour l'installation). Cette journée sera aussi l'occasion de faire connaissance avec d'autres clubs de la région qui seront présents.

SAINT-DENIS D'AUTREFOIS

Quand nous participons aux réjouissances municipales, nos panneaux exposant des cartes postales anciennes de la ville ont toujours un vif succès. Les Anciens y retrouvent des lieux qui leur étaient familiers et les plus jeunes peuvent y voir comment une ville peut changer.

Maintenant, tout le monde peut admirer chez soi la belle collection de Pierre-Yves Jaffrézic (enrichie de notices sur les rues de Saint-Denis extraites d'un livre de Pierre Douzenel). Plus de quatre-vingt de ses cartes sont reproduites dans un ouvrage publié par l'APSDE et vendu cinq euros (trois euros pour nos adhérents). Les visiteurs de notre stand à la fête de Saint-Denis lui ont fait un accueil chaleureux.

VOYAGE À TRAVERS L'HISTOIRE

Une nouvelle attraction a enchanté nos visiteurs à la fête: l'exposition d'une partie de la réalisation de Gérard Réquigny sur l'Histoire de Saint-Denis racontée par toutes sortes de documents (timbres, cartes, photos, billets, chromos, plans...) abondamment commentés.

On peut maintenant voir sa réalisation complète de Catoliacus à Plaine Commune en passant par Saint-Denis et Franciade dans le second ouvrage publié par l'APSDE vendu au même prix que le premier. Ce livre de soixante pages est illustré d'environ cent soixante documents reproduits en couleurs.

SOUVENIRS PHILATELIQUES

Il reste très peu de souvenirs sur le rugby, et quelques enveloppes "premier jour" avec le timbre sur le stade. Ceux qui n'ont pas pensé à en prendre peuvent encore le faire avant que le stock soit épuisé.

COQUILLE

Une faute de frappe dans le dernier numéro a fait naître Ignaz Pleyel vingt six ans après son décès. La date exacte est 1757-1831.